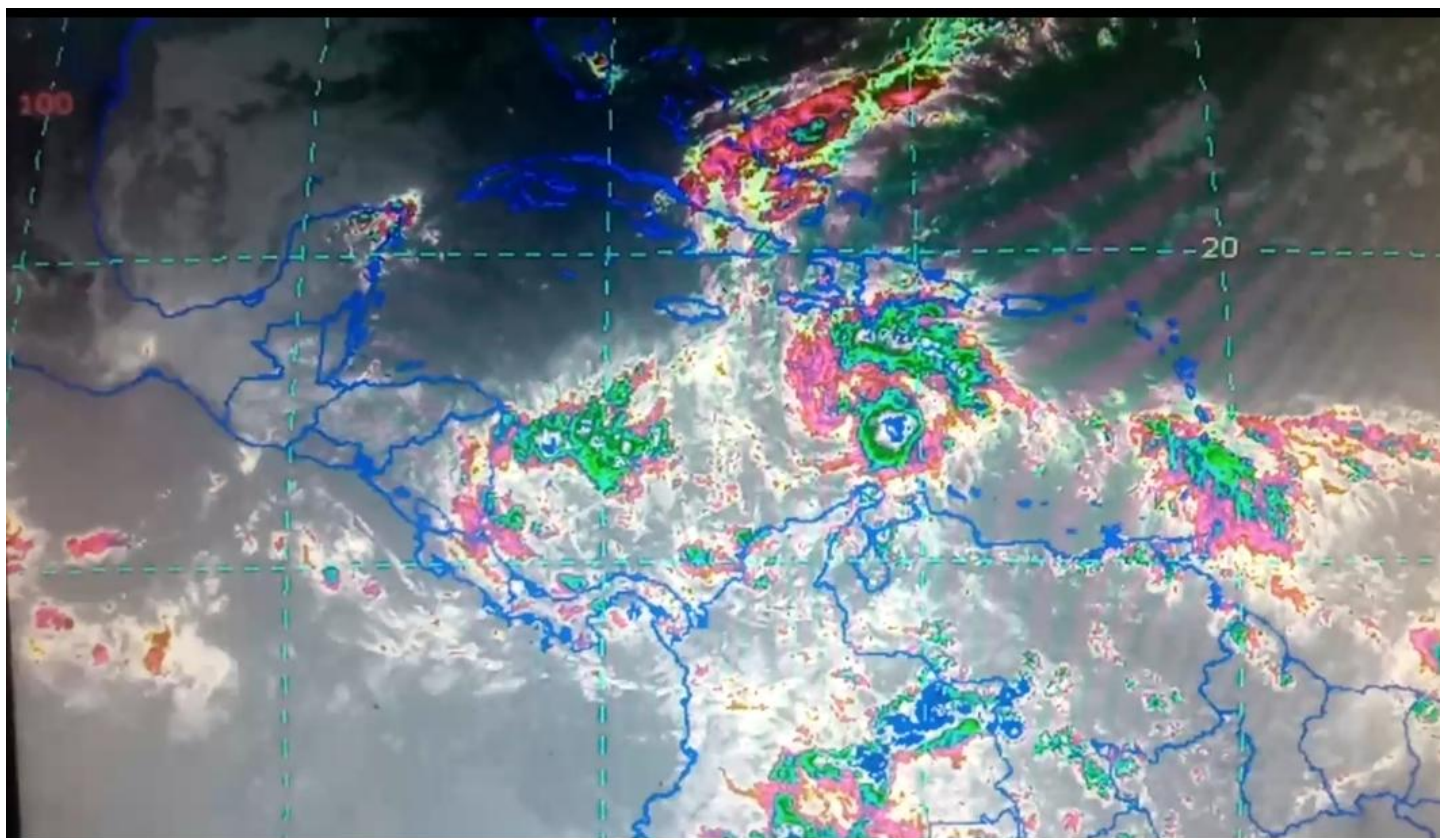


Comunicado de prensa



31/10/2020 - 08:40 pm

Reproducir Detener

La Dirección General Marítima (Dimar), a través del Centro de Investigaciones Oceanográficas e

Hidrográficas del Caribe (CIOH), informa las actuales condiciones océano-atmosféricas que se presentan en el mar Caribe:

- Sobre esta zona, se configura la depresión tropical No. 29; este fenómeno se desplaza a una velocidad de 15 nudos, es decir, 27 Km/h, en dirección oeste.
- El sistema está generando lluvias, moderadas a fuertes, con actividad eléctrica en el área mencionada, afectando principalmente los departamentos de la zona norte y centro del litoral Caribe: La Guajira, Magdalena, Atlántico y Bolívar.
- Adicionalmente, está propiciando un incremento en la intensidad de los vientos con una velocidad de 30 a 35 nudos, equivalente a 54 y 63 km/h.
- La altura del oleaje oscila entre los 2.5 a 3.5 metros.

Teniendo en cuenta la evolución del sistema y su posible afectación sobre el Archipiélago de San Andrés, Providencia y Santa Catalina, principalmente en las islas cayos del norte, se recomienda a todas las embarcaciones que se encuentren en el cono de incidencia de la depresión tropical, mantenerse alejadas de este sector.

La información es proporcionada con base en el reporte del Centro Nacional de Huracanes (NHC por sus siglas en inglés), de Estados Unidos.

La Autoridad Marítima Nacional continuará efectuando el monitoreo constante de las condiciones océano-atmosféricas del mar Caribe, con el fin de informar oportunamente al gremio marítimo y comunidad en general.