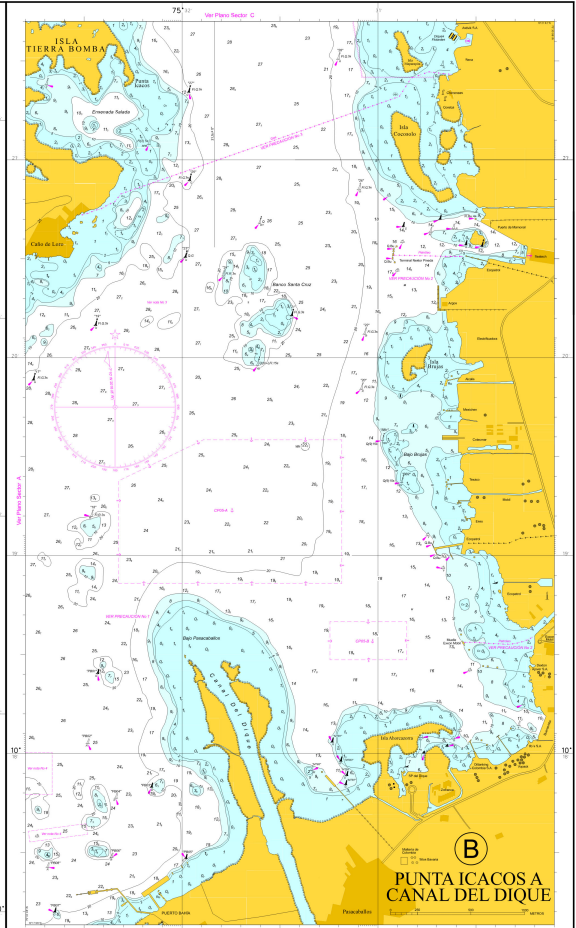
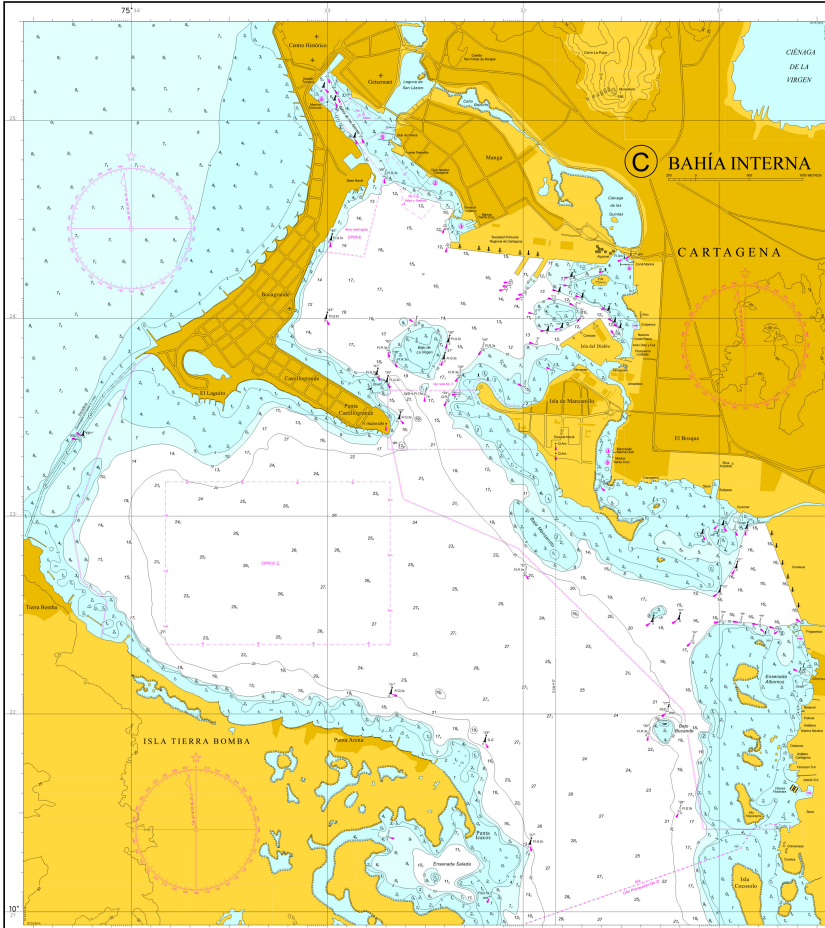

Dimar presenta actualización de la carta náutica 262: bahía de Cartagena



MAR CARIBE
REPÚBLICA DE COLOMBIA
BAHÍA DE CARTAGENA

Compendio actualizado por el Centro de Investigaciones Oceanográficas e Hidrográficas
 Límite de las Cartas Nuevas de Hidrografía

PROFUNDIDADES EN METROS
 (MENORES DE 20 METROS) Y EN METROS
 ALTURAS EN METROS SOBRE EL NIVEL MEDIO DEL MAR
 Contorno de las profundidades de 20 metros

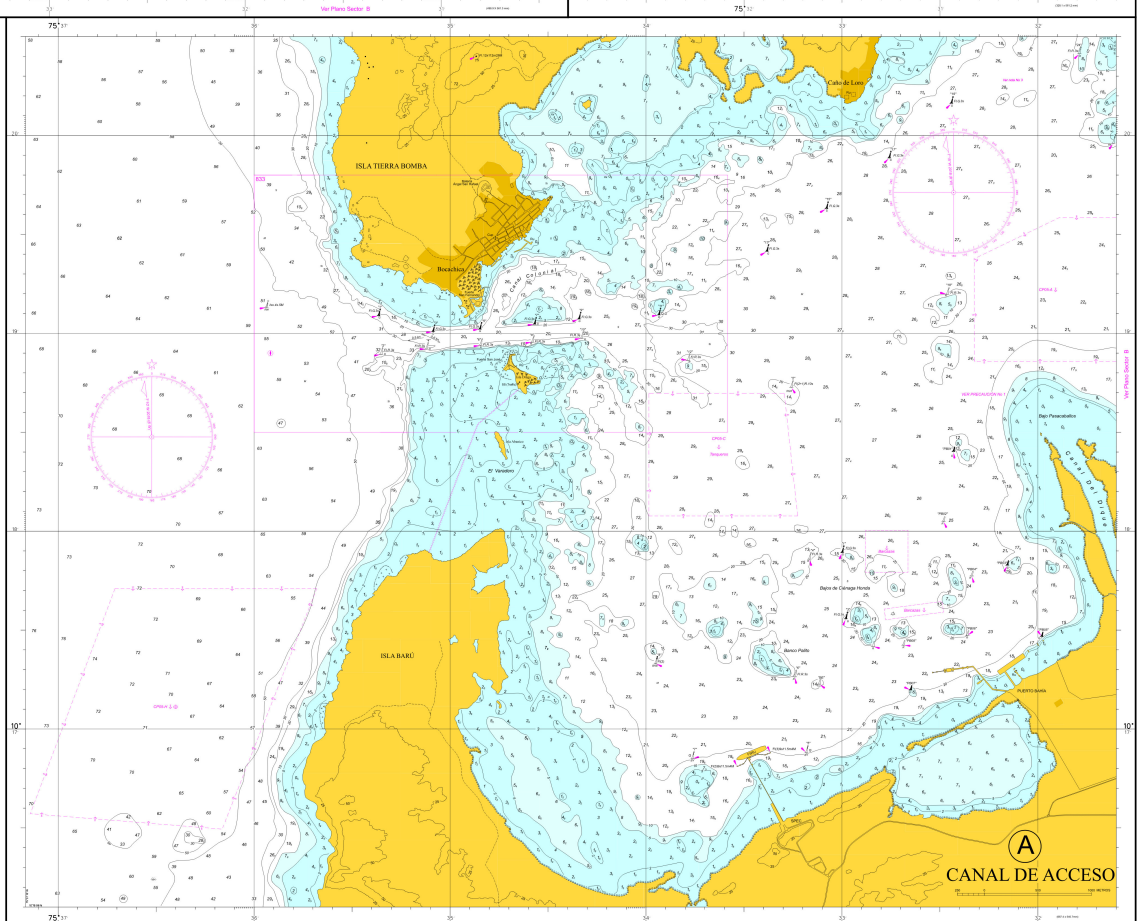
PROYECCIÓN WGS 84
 SISTEMA GEOGRÁFICO WGS 84
 ESCALA 1:1000 EN LATITUD 10° 20' N
 Para detalles y proyecciones ver Carta No. 100, 2017

PIRATES
 Las zonas de piratería se indican con el símbolo de la piratería. Estas se actualizan periódicamente de acuerdo con las noticias recibidas.

NOTAS
 1. Este mapa fue elaborado por el Centro de Investigaciones Oceanográficas e Hidrográficas de la Armada Nacional de Colombia.

LEGENDA

Profundidad	Profundidad en metros
20	20
25	25
30	30
35	35
40	40
45	45
50	50
55	55
60	60
65	65
70	70
75	75
80	80
85	85
90	90
95	95
100	100
105	105
110	110
115	115
120	120
125	125
130	130
135	135
140	140
145	145
150	150
155	155
160	160
165	165
170	170
175	175
180	180
185	185
190	190
195	195
200	200
205	205
210	210
215	215
220	220
225	225
230	230
235	235
240	240
245	245
250	250
255	255
260	260
265	265
270	270
275	275
280	280
285	285
290	290
295	295
300	300
305	305
310	310
315	315
320	320
325	325
330	330
335	335
340	340
345	345
350	350
355	355
360	360
365	365
370	370
375	375
380	380
385	385
390	390
395	395
400	400
405	405
410	410
415	415
420	420
425	425
430	430
435	435
440	440
445	445
450	450
455	455
460	460
465	465
470	470
475	475
480	480
485	485
490	490
495	495
500	500
505	505
510	510
515	515
520	520
525	525
530	530
535	535
540	540
545	545
550	550
555	555
560	560
565	565
570	570
575	575
580	580
585	585
590	590
595	595
600	600
605	605
610	610
615	615
620	620
625	625
630	630
635	635
640	640
645	645
650	650
655	655
660	660
665	665
670	670
675	675
680	680
685	685
690	690
695	695
700	700
705	705
710	710
715	715
720	720
725	725
730	730
735	735
740	740
745	745
750	750
755	755
760	760
765	765
770	770
775	775
780	780
785	785
790	790
795	795
800	800
805	805
810	810
815	815
820	820
825	825
830	830
835	835
840	840
845	845
850	850
855	855
860	860
865	865
870	870
875	875
880	880
885	885
890	890
895	895
900	900
905	905
910	910
915	915
920	920
925	925
930	930
935	935
940	940
945	945
950	950
955	955
960	960
965	965
970	970
975	975
980	980
985	985
990	990
995	995
1000	1000



17/01/2025 - 07:48 am

Reproducir Detener

La Dirección General Marítima (Dimar) pone a disposición del gremio marítimo y portuario y de la Gente de Mar la actualización de la carta náutica 262: bahía de Cartagena, la cual cuenta con información a la fecha referente a la batimetría, ubicación de instalaciones portuarias, ayudas y peligros a la navegación.

A través del Centro de Investigaciones Oceanográficas e Hidrográficas del Caribe (CIOH), y en calidad de servicio hidrográfico nacional, se pudo concretar esta actualización de la carta náutica 262, producto elaborado en escala 1:15.000 y puesto a disposición del gremio marítimo en su tercera edición.

La carta se encuentra dividida en tres sectores: el "A", concerniente a las maniobras a realizar en el canal de acceso a la bahía de Cartagena; el "B", zona industrial de Mamonal, y el "C", a la bahía interna de la capital de Bolívar.

La elaboración de estos productos náuticos hace parte de la responsabilidad de Dimar como Autoridad Marítima Colombiana, encargada de velar por la seguridad en la navegación, la seguridad de la vida humana en el mar y la protección del medio marino.

Cabe anotar que una carta náutica es una representación a escala de aguas navegables y regiones terrestres adjuntas, que normalmente indica las profundidades del agua y las alturas del terreno, naturaleza del fondo, detalles de la costa incluyendo puertos, peligros a la navegación, localización de luces y otras ayudas a la navegación.

La carta náutica 262: bahía de Cartagena puede ser adquirida por los interesados a través de la tienda virtual de la [página web](#) de la Dirección General Marítima en la sección Tienda Virtual.